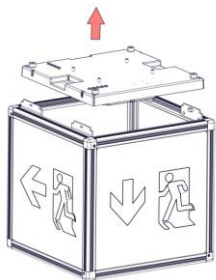
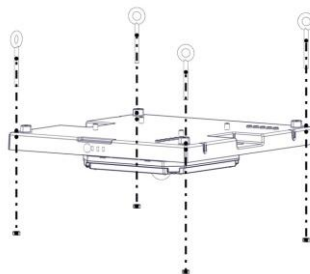


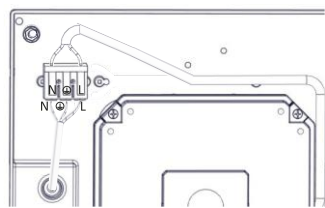
## Τοποθέτηση σε Οροφή



1

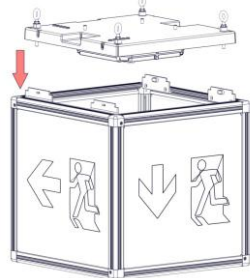


2

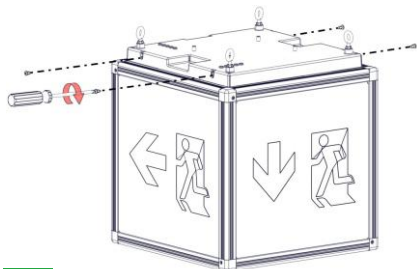


N για τον ουδέτερο, L για την φάση και ⊕ για τη γείωση.

3



4



5

**Σημείωση:** LED = φωτοεκπέμπουσα δίοδος.

**ΕΠΕΞΗΓΗΣΗ ΣΗΜΑΝΣΗΣ:**

**Z:** Για κεντρική τροφοδοσία

**1:** Συνεχούς λειτουργίας (\*)

**G:** Πινακίδα ασφαλείας εσωτερικά φωτιζόμενη.

Z 1 G

(\*) **Συνεχούς λειτουργίας:** Το φωτιστικό ανάβει την πηγή φωτισμού, είτε υπάρχει τροφοδοσία από το δίκτυο είτε όχι.

**Μη συνεχούς λειτουργίας:** Το φωτιστικό ανάβει την πηγή φωτισμού, μόνον όταν έχει διακοπεί η τροφοδοσία από το δίκτυο.

## ΠΡΟΣΟΧΗ!!!



Η πηγή φωτός που εμπεριέχεται σε αυτό το φωτιστικό δεν αντικαθίσταται. Όταν τελειώσει ο χρόνος ζωής της φωτεινής πηγής θα πρέπει να αντικατασταθεί ολόκληρο το φωτιστικό!

4

926424006\_08\_003

## Τεχνικά Χαρακτηριστικά

### GR-424/1PL

ΤΑΣΗ ΤΡΟΦΟΔΟΣΙΑΣ	150-250V DC, 140-250V AC / 50-60Hz
ΜΕΓΙΣΤΗ ΚΑΤΑΝΑΛΩΣΗ ΙΣΧΥΟΣ	4.4 W / 4.6 VA
ΦΩΤΕΙΝΗ ΠΗΓΗ	16 λευκά LEDs
ΦΩΤΕΙΝΟΤΗΤΑ	500lm
ΒΑΘΜΟΣ ΠΡΟΣΤΑΣΙΑΣ ΠΕΡΙΒΛΗΜΑΤΟΣ	IP40
ΚΑΤΑΣΚΕΥΑΖΕΤΑΙ ΣΥΜΦΩΝΑ ΜΕ	EN 60598-1, EN 60598-2-22, EN 55015, EN 61547, EN 61000-3-2, EN 61000-3-3
ΑΠΟΣΤΑΣΗ ΘΕΑΣΗΣ	50 m
ΠΕΡΙΟΧΗ ΘΕΡΜΟΚΡΑΣΙΑΣ ΛΕΙΤΟΥΡΓΙΑΣ	-30 έως 50 °C
ΣΧΕΤΙΚΗ ΥΓΡΑΣΙΑ	Μέχρι 95%
ΥΛΙΚΟ ΚΑΤΑΣΚΕΥΗΣ	Aluminum, ABS/PC, PC, Acrylic plate
ΕΞΩΤΕΡΙΚΕΣ ΔΙΑΣΤΑΣΕΙΣ (Μ x Π x Υ)	310 x 310 x 330 mm
ΤΥΠΙΚΟ ΒΑΡΟΣ	2520γρ.
ΕΓΓΥΗΣΗ	3 χρόνια

## Χαρακτηριστικά LED

### GR-424/1PL

ΚΑΤΑΣΚΕΥΑΣΤΗΣ	Olympia Electronics S.A.
ΑΡΙΘΜΟΣ ΜΟΝΤΕΛΟΥ	1006195
ΠΕΡΙΟΧΗ ΤΑΣΗΣ ΛΕΙΤΟΥΡΓΙΑΣ	11.05 - 11.15V DC
ΟΝΟΜΑΣΤΙΚΗ ΙΣΧΥΣ	2.8W
ΣΥΝΔΕΣΕΙΣ	Σταθερή σύνδεση μεταξύ κύριας πλακέτας και πλακέτας LED
ΘΕΡΜΟΚΡΑΣΙΑ (tc)	70 °C μέγιστο σε οποιοδήποτε σημείο της πλακέτας

## Εγγύηση

Η Olympia Electronics εγγυάται την ποιότητα, την κατάσταση και τη λειτουργία των εμπορευμάτων. Η περίοδος της εγγύησης καθορίζεται στον επίσημο κατάλογο της Olympia Electronics, αλλά και στο τεχνικό φυλλάδιο που συνοδεύει κάθε προϊόν. Η παρούσα εγγύηση παύει να ισχύει, αν ο αγοραστής δεν ακολουθεί τις τεχνικές οδηγίες που περιλαμβάνονται στα επίσημα έγγραφα που δόθηκαν από την Olympia Electronics ή αν ο αγοραστής τροποποιήσει τα αγαθά που παρέχονται ή κάνει οποιαδήποτε επισκευή ή την εκ νέου ρύθμιση που γίνεται από τρίτο πρόσωπο, εκτός και αν η Olympia Electronics έχει πλήρως συμφωνήσει με αυτά, γραπτώς. Τα προϊόντα που έχουν υποστεί βλάβη μπορούν να επιστραφούν στις εγκαταστάσεις της εταιρίας μας για επιδιόρθωση ή αντικατάσταση, αρκεί να ισχύει η περίοδος της εγγύησης. Η Olympia Electronics διατηρεί το δικαίωμα να επισκευάσει ή να αντικαταστήσει τα επιστρεφόμενα εμπορεύματα και να χρεώσει ή όχι τον αγοραστή, ανάλογα με την αιτία της βλάβης. Η Olympia Electronics διατηρεί το δικαίωμα να χρεώσει ή όχι στον αγοραστή το κόστος μεταφοράς.



72° χλμ. Π.Ε.Ο. Θεσσαλονίκης-Κατερίνης  
Τ.Κ. 60300 Τ.Θ.06 Αιγίνιο Πιερίας Ελλάς

[www.olympia-electronics.gr](http://www.olympia-electronics.gr)  
[info@olympia-electronics.gr](mailto:info@olympia-electronics.gr)

5

926424006\_08\_003



## GR-424/1PL

## ΦΩΤΙΣΤΙΚΟ ΑΣΦΑΛΕΙΑΣ ΣΗΜΑΝΣΗΣ ΚΕΝΤΡΙΚΗΣ ΜΟΝΑΔΑΣ



Ευχαριστούμε που επιλέξατε ένα Ελληνικό προϊόν της Olympia Electronics  
"ΠΙΣΤΕΥΟΥΜΕ ΣΤΗΝ ΕΛΛΑΔΑ - ΠΑΡΑΓΟΥΜΕ ΣΤΗΝ ΕΛΛΑΔΑ".

4

926424006\_08\_003

5

926424006\_08\_003

## Περιεχόμενα Συσκευασίας

1	Φωτιστικό
1	Εξαρτήματα τοποθέτησης
1	Μεμβράνη σήμανσης
1	Οδηγία χρήσεως

## Γενικά

Τα φωτιστικά αυτού του τύπου χρησιμοποιούνται σε χώρους όπου είναι απαραίτητος ο φωτισμός ασφαλείας (CBS). Κάθε φωτιστικό πρέπει να συνδέεται μόνιμα με την τάση τροφοδοσίας του.

### ΕΓΚΑΤΑΣΤΑΣΗ

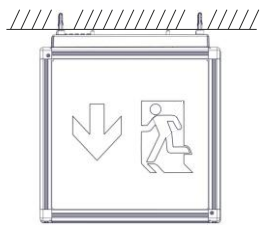
Για να εγκαταστήσετε το φωτιστικό, ακολουθήστε τη διαδικασία εγκατάστασης όπως περιγράφεται παρακάτω.

### ΠΡΟΣΟΧΗ !!!

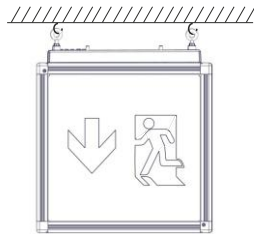
1. Κάθε εργασία εγκατάστασης, συντήρησης ή ελέγχου, πρέπει να γίνεται από εξειδικευμένο προσωπικό και αφού το φωτιστικό έχει αποσυνδεθεί από την τάση δικτύου.
2. Η συσκευή πρέπει να συνδέεται στο δίκτυο μέσω ασφάλειας ανάλογης με το συνολικό φορτίο ισχύος της γραμμής.

## Τρόποι Τοποθέτησης

Το φωτιστικό μπορεί να τοποθετηθεί με 2 τρόπους. Είτε να σταθεροποιηθεί στην οροφή είτε κρεμαστά με βιδωθελιές. Όλα τα εξαρτήματα τοποθέτησης συμπεριλαμβάνονται στην συσκευασία.



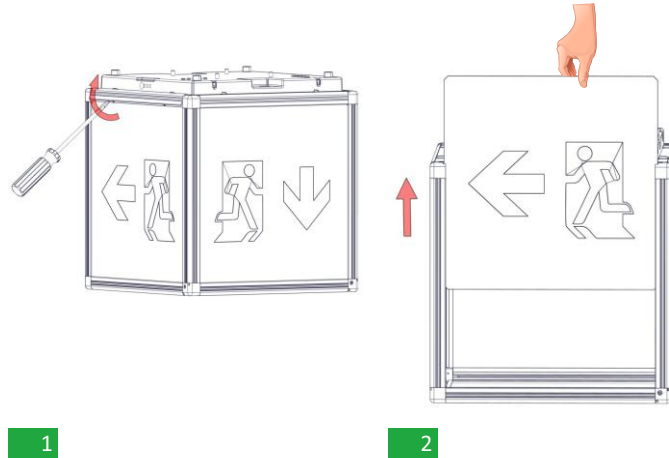
**A** Τοποθέτηση σε οροφή



**B** Κρεμαστή τοποθέτηση με γάντζους

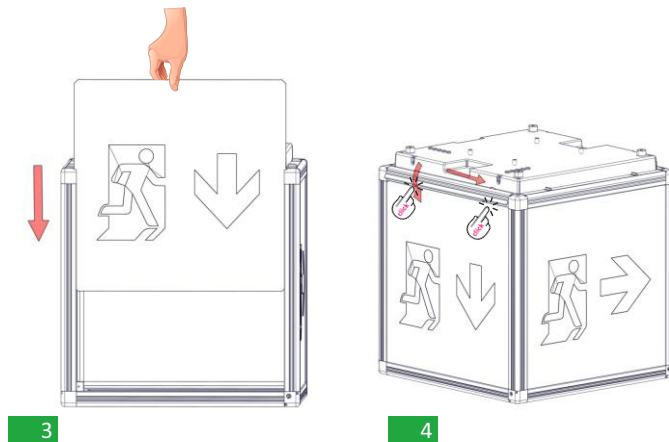
## Οδηγίες Εγκατάστασης

### Αλλαγή Πικτογραφημάτων



1

2

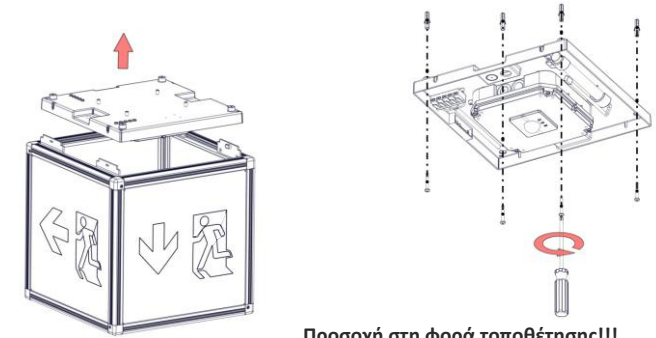


3

4

Ακολουθήστε τα ίδια βήματα για τις υπόλοιπες πλευρές για την αλλαγή των πικτογραφημάτων.

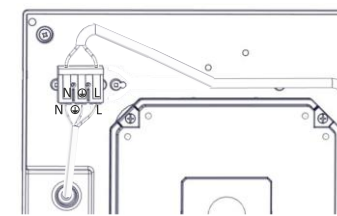
## Τοποθέτηση σε Οροφή



1

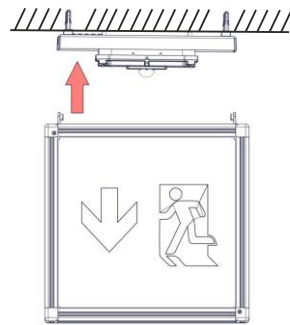
2

**Προσοχή στη φορά τοποθέτησης!!!**  
Η τοποθέτηση του πάνω μέρους του φωτιστικού γίνεται σύμφωνα με το κάτω μέρος του φωτιστικού και τα ήδη τοποθετημένα πικτογραφήματα.

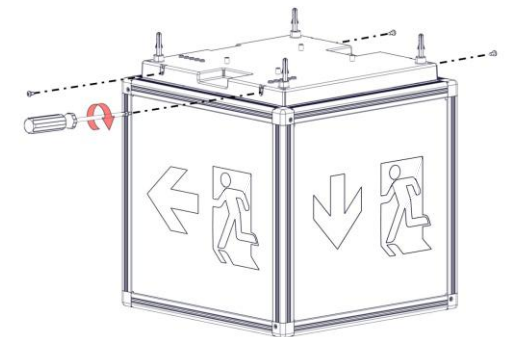


**N** για τον ουδέτερο, **L** για την φάση και  $\oplus$  για τη γείωση.

3



4



5